

# 바우처 프로그램 서비스 이용자 모집 안내

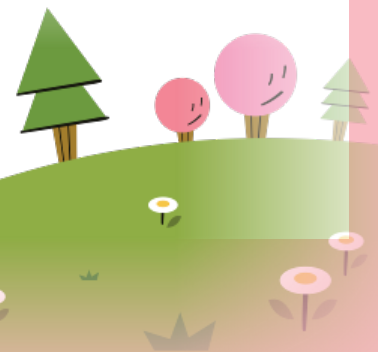
## 🍃 보건복지부 지역사회서비스투자사업 바우처 제도란?

- 국가가 서비스 이용에 필요한 보조금을 이용자에게 지원하고, 이용자는 일부의 본인 부담을 납부하여 서비스를 이용할 수 있는 정부의 정책 제도

## 🍃 신청기간: 상시 모집

## 🍃 신청방법

1. 주민등록상 거주지 읍,면,동 주민센터에 직접 방문 신청
2. 이용자 선정 결과 통보 및 서비스 이용안내문 우편 발송
3. 국립부경대학교 평생교육원 연락 및 이용 신청
4. 서비스 이용
5. 서비스 종결 및 추가 구매



# 해양역사문화체험아카데미

■ 신청대상 : 기준 중위소득 150% 이하인 자 중, 아래의순으로 우선 선발

① 한부모 ② 조손세대 ③ 다문화 ④ 다자녀(3인이상) ⑤ 맞벌이 ⑥ 연령순

■ 신청연령 : 7세~ 15세

(2009년~2017년 출생자 또는 초등학교 재학생 ~ 중학교 재학생)

## ■ 서비스가격

서비스 가격(월)	1등급	2등급	3등급
정부지원금	135,000원	120,000원	68,000원
개인부담금	15,000원	30,000원	40,000원

## ■ 프로그램 안내 및 교육기간: 1년 과정(주 1회 매주 토요일)

구분	프로그램 내용	제공주기
지역의 역사, 문화, 해양관련 기본과정	지역의 역사, 문화, 해양이라는 3가지 주제로 사회성, 창의력, 리더십 증진을 위한 비전 형성	월 3회 이론수업(회당 90분)
지역의 역사, 문화, 해양 체험	지역의 역사, 문화, 해양 관련한 유적지, 박물관, 기념관 체험 및 부산의 인물, 스포츠, 문화 체험 제공	
안전교육	다양한 현장 역사문화 체험학습 및 안전과 관련한 예방교육(화재, 지진, 응급, 재난상황 등)	월 1회 체험학습 및 안전교육(450분)

## ■ 교육일정

### ① 이론수업(월3회)

오전 1반(9:00~10:30), 오전 2반(11:00~12:30) 중 선택(반별정원 12인)

### ② 체험학습(월1회)

오전 1반, 오전 2반 동시진행 (3주차 토요일/09:00~16:30)

■ 교육장소 : 부경대학교 대연캠퍼스 향파관(A15) 강의실

■ 문의사항 : 051-629-6791, 6795

