

2019-2학기 (제40기) 부경대학교 평생교육원 수강생 모집

1. 신청기간 2019. 08. 01.(목) ~ 2019. 08. 23.(금)

2. 신청방법

- 홈페이지 신청: <http://ps.pknu.ac.kr>



- 방문 신청: 부경대학교 평생교육원 행정실 [항파관(A15), 301호]
- 전화 신청: 051)629-6791

3. 신청자격 및 모집방법

- 만 19세 이상 성인, 선착순 모집(적정인원 미달 시 폐강될 수 있음)

4. 수강료 납부방법

- 계좌이체: 개인별 가상계좌 부여(단, 7일동안 유효하며 경과 시 재신청해야 함)
- 카드결제(온라인 결제만 가능)

5. 수강료 감면

- 감면 신청: **감면신청서(P.04서식참고) + 증빙서류 제출**
 - 서식: 부경대학교 평생교육원 홈페이지 상단 > 자료실(수강생)에서 다운로드
 - 제출: 방문, 팩스(051-629-6797), 이메일(pknu2@pknu.ac.kr) 중 택일
- 감면 시기: 종강 후 감면금액 환불
- 감면 제외: **수강료 15만원 미만 강좌, 계절학기 강좌**
- 중복 감면 제한: 두 종류 이상의 감면대상에 해당될 경우, 높은 감면을 적용
 (예) 두 과목 수강 시 감면대상이 10%, 20%에 해당될 경우, 두 과목 모두 20%로 적용

6. 차량 주차 안내

- 개인 차량 이용 시 주차할인권(마그네틱권)을 수업시간에 배부
 - 출석일수 당 1장의 주차할인권 배부
- 주차권 이용방법
 - 08:00 ~ 22:50 출차 시: 주차관제소에 주차권과 주차비를 함께 제출(현금 또는 카드 결제)
 - 22:50 ~ 08:00 출차 시: 무인기에 주차권을 투입(카드 결제만 가능)
- 주차권 이용시간
 - 4시간 할인권 사용 시 1천원 납부 - 8시간 할인권 사용 시 2천원 납부(1일 2과정 이상 듣는 경우에 한함)
 ※ 할인권 시간 이후 10분당 300원 추가
- 유의사항
 - 중복할인 불가: (예) 장애인 스티커 부착 차량, 국가유공자 차량, 경차
 - 수강기간 종료 후 이용 불가 - 주차권을 구기거나 파손할 경우 사용 불가

7. 수강료 환불

- 환불신청: 홈페이지에서 신청(전화 신청 불가)



- 환불기준
 - 개강 후 수강 취소 시 평생교육법 제28조 및 시행령 제23조에 의거하여 수강료 환불
 - 개강 후 전액 환불은 불가하며, 수업 경과 시점에 따라 환불 금액 차등 지급
 - 적정인원 미달로 폐강될 경우 전액 환불(세부사항 홈페이지 참조)
- 처리기간
 - 신청일로부터 14일 이내

8. 자격증 취득

- 강좌별 취득 가능 자격증: P.10~11 참조
- 한국국립대학평생교육원협의회 주관 자격증: 심리상담사2급, 미술심리상담사 등(4개, P.10 참조)

- 자격시험 일정

1분기(1월)	2분기(3월)	3분기(7월)	4분기(9월)
1월 19일(토)	3월 23일(토)	7월 20일(토)	9월 28일(토)

- 자격관리기관 정보

- 기관명: 사)한국국립대학평생교육원 협의회(www.konula.or.kr)
- 연락처: 042)824-3417~8
- 소재지: 대전광역시 유성구 대학로 28 흥인타워 505호

- 기타 민간 자격증: 원예치료사, 노래지도강사 1급 등(4개, P.11 참조)

9. 수강생 유의사항

[휴강]

- 강의일정, 강의계획, 강의실 등은 사정에 따라 변경될 수 있음 (변경 시 사전 안내)
- 휴강이 발생한 경우, 종강일이 연기될 수 있음

[개인정보]

- 강좌안내 및 만족도 조사를 위해 사용될 수 있음

[수강료]

- 납입한 수강료는 다음 학기로 이월되지 않음
- 교재비, 재료비, 실습비 등은 수강료에 포함되어 있지 않음

[강의실 사용]

- 강의실은 수업 시작 30분 전에 개방됨
- 강의실 비품은 깨끗하게 사용하며 사용 후 원위치 요망, 음식물 반입 금지

[도난 및 분실]

- 귀중품의 도난 및 분실에 대해서 본 교육원에서는 책임을 지지 않음

10. 수강생 혜택

- 교육과정 수료자에게는 부경대학교 총장 명의의 수료증 수여(출석률 70% 이상)
- 사물함 무료 대여(신청자에 한함)
- 본원 수강생은 수강기간 동안 대학 도서관 도서대출 이용 가능(열람실 이용 불가)
 - 이용기간: 수강기간(수강기간 종료 10일 전)
 - 신청방법
 가. 평생교육원 행정실을 방문하여 "도서대출신청서"를 작성
 나. 신청자에 자필 서명 후 행정실에서 확인란에 직인 날인
 다. 도서관 1층을 방문하여 "도서대출신청서"를 제출
 - 신청시간: 평일 9시~18시

수강료감면신청서

수강생명		생년월일		연락처	
신청과정명	1강좌:		2강좌:		3강좌:
감면계좌	은행명		계좌번호		예금주

감면율	해당사항 체크	감면대상	제출 서류						
				기간	요일	시간	정원	시수	수강료
10%	<input type="checkbox"/>	동일 학기 2과목 이상 수강자 (각 10% 감면)	수강료감면신청서						
	<input type="checkbox"/>	3학기 이상 연속 수강자 (계절학기 제외)	수강료감면신청서						
	<input type="checkbox"/>	본교 퇴직 교직원 배우자 및 직계가족 (사번:)	수강료 감면 신청서(사번기재)+주민등록등본						
	<input type="checkbox"/>	본교 졸업생(학번:)	수강료감면신청서(학번 기재)						
	<input type="checkbox"/>	초·중·고등학교·대학교 교직원	수강료감면신청서+재직증명서(3개월 이내)						
	<input type="checkbox"/>	부산지역 국가 및 지자체 소속 직원	수강료감면신청서+재직증명서(3개월 이내)						
20%	<input type="checkbox"/>	가족회사/임주기업 재직자·배우자 및 직계가족	본인: 수강료감면신청서+재직증명서 가족: 수강료감면신청서+재직증명서+주민등록등본						
	<input type="checkbox"/>	국가유공자 가족	기존등록생:수강료감면신청서 신규등록생:수강료감면신청서+가족증빙서류						
	<input type="checkbox"/>	본교 시간강사	수강료감면신청서+경력증명서 (신청일로부터 2년 이내)						
	<input type="checkbox"/>	본교 재학생(학번:)	수강료감면신청서(학번 기재)						
	<input type="checkbox"/>	본교 퇴직 교직원 (2년 이상 근무) (사번:)	수강료감면신청서(사번 기재)						
30%	<input type="checkbox"/>	본교 교직원 배우자 및 직계가족 (사번:)	수강료감면신청서(사번 기재)+주민등록등본						
	<input type="checkbox"/>	국가유공자	기존등록생:수강료감면신청서 신규등록생:수강료감면신청서+국가유공자증						
	<input type="checkbox"/>	장애인	기존등록생:수강료감면신청서 신규등록생:수강료감면신청서+복지카드						
	<input type="checkbox"/>	본교 교직원 (사번:)	수강료감면신청서(사번 기재)						
	<input type="checkbox"/>	발전기금(1천만원 이상) 기부자	수강료감면신청서						
<input type="checkbox"/>	발전기금(1천만원 이상) 기부자의 배우자 및 직계가족 (기부자명:)	수강료감면신청서+주민등록등본 (※기부자명 표기)							

※ 해당란에 체크 후 구비서류는 반드시 **2019년 9월 21일까지** 함께 제출해야 함

※ 제출방법 : ① E-mail: pknups2@pknu.ac.kr
② FAX: 051)629-6797
③ 방문 제출

※ 필독사항

- ▶ 타인명의로 수강 및 감면 신청 시, 자동 수강 취소 처리됨
- ▶ 감면금액은 해당학기 수업 종료 후 일괄적으로 지급함

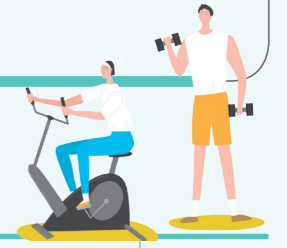
위와 같이 수강료 감면을 요청합니다.

년 월 일

신청인 (서명)

부경대학교평생교육원장 귀하

일반교육 프로그램



건강 교육과정

순번	강좌명	강의			정원	시수	수강료	강사명
		기간	요일	시간				
1	댄스스포츠	2019.9.2.~2019.12.9.	월	19:00~21:00	25	30	180,000	백진주
2	라인댄스(초급)	2019.9.2.~2019.12.9.	월	19:30~21:30	25	30	180,000	김주연
3	라인댄스(초중급)	2019.9.5.~2019.12.26.	목	19:30~21:30	25	30		
4	줌바댄스	2019.9.4.~2019.12.18.	수	19:00~21:00	25	30	180,000	이정화
5	한국무용 (최현류 즉흥무)	2019.9.3.~2019.12.10.	화	14:00~16:00	20	30		
6	몸살림운동(야간)	2019.9.3.~2019.12.10.	화	19:00~21:00	23	30	180,000	허지연
7	필라테스 I	2019.9.3.~2019.12.19.	화,목	18:30~19:30	23	30	180,000	이정화
8	필라테스 II	2019.9.3.~2019.12.19.	화,목	19:40~20:40	23	30		
9	생활한방약초를 이용한 백세건강 지키기	2019.9.3.~2019.12.10.	화	19:00~21:00	20	30	180,000	이수한
10	몸매교정 디톡스 요가 [신규]	2019.9.3.~2019.12.19.	화,목	19:00~20:00	20	30	180,000	정주연
11	TABATA 다이어트운동 (초급반) [신규]	2019.9.4.~2019.12.18.	수	19:00~21:00	10	30	195,000	천사빈
12	S라인 성인 발레핏 (초급반) [신규]	2019.9.2.~2019.12.9.	월	19:00~21:00	20	30	180,000	유은혜
13	한국전통춤교실 (강선영류 '태평무'-국가무형 문화재 제92호) [신규]	2019.9.4.~2019.12.18.	수	10:00~12:00	20	30	180,000	김혜경
14	실버힐링 뇌건강 프로젝트 [신규]	2019.9.3.~2019.12.10.	화	15:00~17:00	16	30	150,000	홍현숙
15	당신의 건강과 채소의 역할- 채소소물리에 [신규]	2019.9.2.~2019.12.9.	월	15:00~17:00	45	30	150,000	이영제

일반교육 프로그램



예술 (미술, 공예, 사진) 교육과정

순번	강좌명	강의			정원	시수	수강료	강사명
		기간	요일	시간				
1	웰빙작은꽃집경영플로리스트	2019.9.3.~2019.12.10.	화	10:30~13:30	20	45	225,000 (재료비별도)	이숙경
2	수채화 아카데미	2019.9.3.~2019.12.10.	화	10:00~13:00	20	45	270,000	양홍근
3	수채화 교실(주간)	2019.9.5.~2019.12.26.	목	10:00~13:00	20	45	270,000	조귀선
4	수채화 교실(야간)	2019.9.5.~2019.12.26.	목	19:00~22:00	20	45		
5	펜수채화(여행스케치)	2019.9.2.~2019.12.9.	월	19:00~22:00	20	45	270,000 (재료비별도)	윤선미
6	펜수채화(여행스케치)	2019.9.4.~2019.12.18.	수	10:00~13:00	20	45		
7	캘리그래피 디자인 (감성손글씨)	2019.9.4.~2019.12.18.	수	19:00~21:00	20	30	150,000 (재료비별도)	서두연
8	서예교실(한글, 한문) I	2019.9.3.~2019.12.10.	화	17:30~19:30	20	30	180,000	김후분
9	서예교실(한글, 한문) II	2019.9.3.~2019.12.10.	화	19:30~21:30	20	30		
10	전통민화	2019.9.6.~2019.12.20.	금	10:00~13:00	15	45	252,000 (재료비별도)	김자영
11	사군자와 문인화	2019.9.4.~2019.12.18.	수	19:00~21:00	16	30	180,000 (재료비별도)	안엽
12	디지털 사진 예술과 활용(기초)	2019.9.2.~2019.12.16.	월	19:00~21:00	20	45	270,000	김진기
13	디지털 사진 예술 중급과정	2019.9.5.~2019.12.8.	목	19:00~21:00	20	45		
14	사진가를 위한 후보정	2019.9.3.~2019.12.10.	화	19:00~21:00	15	30	210,000	김은필
15	서예와 전각 I	2019.9.6.~2019.12.20.	금	14:00~16:00	20	30	150,000	장희욱
16	서예와 전각 II	2019.9.6.~2019.12.20.	금	16:00~18:00	20	30		
17	서양화실기(유화)	2019.9.3.~2019.12.10.	화	14:45~17:45	25	45	270,000	노영설
18	오색한지공예	2019.9.5.~2019.12.26.	목	10:00~12:00	20	30	150,000 (재료비별도)	정계화
19	천아트(광목 위에 들꽃 그림)	2019.9.2.~2019.12.9.	월	19:00~21:00	20	30	180,000 (재료비별도)	서순영
20	천아트(광목 위에 들꽃 그림)	2019.9.5.~2019.12.26.	목	16:00~18:00	20	30		
21	전통자수	2019.9.4.~2019.12.18.	수	10:00~13:00	15	45	270,000 (재료비별도)	이명애
22	밥로스 유화 [신규]	2019.9.2.~2019.12.9.	월	10:00~12:00	10	30	270,000	김지인
23	현대미술이 궁금하다 [신규]	2019.9.3.~2019.12.10.	화	10:00~12:00	20	30	180,000	임영매
24	중급 사진가를 위한 포트폴리오 특강 [신규]	2019.9.6.~2019.12.20.	금	19:00~21:00	20	30	300,000	옥진명

일반교육 프로그램



예술II (음악) 교육과정

순번	강좌명	강의			정원	시수	수강료	강사명
		기간	요일	시간				
1	부경성악클래스	2019.9.2.~2019.12.9.	월	10:00~12:00	20	30	180,000	이득수
2	부경성악클래스	2019.9.2.~2019.12.9.	월	19:00~21:00	20	30		
3	부경성악클래스	2019.9.3.~2019.12.10.	화	14:00~16:00	20	30		
4	즐거운 장미노래정원	2019.9.6.~2019.12.20.	금	14:00~16:00	20	30	150,000 (60세이상만 신청가능)	이득수
5	바이올린(초급)	2019.9.7.~2019.12.21.	토	14:00~16:00	20	30	150,000 (약기개별준비)	전 태
6	바이올린(중고급)	2019.9.7.~2019.12.21.	토	16:00~18:00	20	30		
7	오케스트라(기악합주)	2019.9.7.~2019.12.21.	토	18:00~20:00	20	30	150,000 (약기개별준비)	전 태
8	오카리나	2019.9.4.~2019.12.18.	수	10:00~12:00	20	30	180,000 (약기개별준비)	김미혜
9	김원의 가요다시부르기& 팝송 노래교실(Song Together)	2019.9.4.~2019.12.18.	수	16:30~18:30	15	30	180,000 (교재비별도)	김원국
10	하모니카(초급)	2019.9.5.~2019.12.26.	목	19:00~21:00	15	30	180,000 (약기개별준비)	고경례
11	하모니카(중급)	2019.9.4.~2019.12.18.	수	14:00~16:00	15	30		
12	하모니카(중급)	2019.9.3.~2019.12.10.	화	19:00~21:00	15	30		
13	하모니카(고급)	2019.9.2.~2019.12.9.	월	14:00~16:00	15	30		
14	하모니카(고급)	2019.9.4.~2019.12.18.	수	19:00~21:00	15	30		
15	하모니카(최고급)	2019.9.5.~2019.12.26.	목	14:00~16:00	15	30		
16	하모니카(연주자반)	2019.9.2.~2019.12.9.	월	19:00~21:00	15	30		
17	하모니카(연주자반)	2019.9.3.~2019.12.10.	화	10:00~12:00	15	30		
18	드럼 마스터(초급)	2019.9.6.~2019.12.20.	금	10:00~12:00	20	30	180,000 (약기개별준비)	배인욱 김상호
19	드럼 마스터(초급)	2019.9.6.~2019.12.20.	금	19:00~21:00	20	30		
20	드럼 마스터(중급)	2019.9.4.~2019.12.18.	수	19:00~21:00	20	30		
21	난타 퍼포먼스(초급)	2019.9.4.~2019.12.18.	수	14:00~16:00	20	30	180,000	정호성
22	난타 퍼포먼스(초급)	2019.9.4.~2019.12.18.	수	19:00~21:00	20	30		
23	난타 퍼포먼스(중급)	2019.9.6.~2019.12.20.	금	19:00~21:00	20	30		
24	통기타교실	2019.9.5.~2019.12.26.	목	10:00~12:00	20	30	180,000 (약기개별준비)	정달숙
25	통기타교실	2019.9.5.~2019.12.26.	목	18:00~20:00	20	30		
26	통기타교실	2019.9.7.~2019.12.21.	토	11:00~13:00	20	30		
27	통기타와 함께 배우는 클래식기타	2019.9.6.~2019.12.20.	금	17:00~19:00	20	30		
28	색소폰 일반과정 [신규]	2019.9.6.~2019.11.29.	금	19:00~21:00	30	24		
29	색소폰 기본교육 초급과정 [신규]	2019.9.3.~2019.12.10.	화	16:30~18:30	10	30	180,000	이승장
30	작곡 교실 '나도 작곡가다' [신규]	2019.9.6.~2019.12.20.	금	10:00~12:00	30	30	180,000	강영화
31	작곡 교실 '나도 작곡가다' [신규]	2019.9.6.~2019.12.20.	금	19:00~21:00	30	30		

일반교육 프로그램



외국어 교육과정

순번	강좌명	강의			정원	시수	수강료	강사명
		기간	요일	시간				
1	초급 여행일본어	2019.9.4~2019.12.18.	수	14:00~16:00	20	30	165,000	이미예 임건태랑
2	중급 여행일본어	2019.9.4~2019.12.18.	수	10:00~12:00	20	30		
3	일본어 원어민 회화	2019.9.3~2019.12.10.	화	10:00~12:00	20	30	180,000	임건태랑
4	여행영어 100일의 기적	2019.9.2~2019.12.9.	월	13:00~15:00	20	30	180,000	김미옥
5	시원스쿨닷컴 - 20분 실전표현 영어	2019.9.3~2019.12.10.	화	14:00~16:00	20	30		
6	Try again! 영어 기초회화	2019.9.4~2019.12.18.	수	10:00~12:00	20	30		
7	해커스톡 왕초보 영어회화 10분의 기적	2019.9.5~2019.12.26.	목	14:00~16:00	20	30		
8	해커스톡 영어회화 10분의 기적	2019.9.4~2019.12.18.	수	19:00~21:00	20	30		
9	자녀를 위한 영어동화 말하기 [신규]	2019.9.3~2019.12.10.	화	10:00~12:00	20	30	180,000	김승숙

문화생활 교육과정

순번	강좌명	강의			정원	시수	수강료	강사명
		기간	요일	시간				
1	생활역학(초급)	2019.9.3~2019.12.10.	화	19:00~21:00	20	30	150,000	김선자
2	생활풍수지리반	2019.9.2~2019.12.9.	월	19:00~21:00	20	30	150,000 (관산비별도)	박무홍 박연수
3	수필창작(기초)	2019.9.2~2019.12.9.	월	10:00~12:00	20	30	150,000	박양근 김정화
4	수필창작(심화)	2019.9.3~2019.12.10.	화	10:00~12:00	20	30		박양근
5	수필창작(심화)	2019.9.4~2019.12.18.	수	19:00~21:00	20	30		
6	수필창작(전문)	2019.9.4~2019.12.18.	수	10:00~12:00	20	30	150,000	김은영 박명옥
7	기문명리(초급)	2019.9.3~2019.12.10.	화	19:00~21:00	20	30		박명옥 정태영
8	기문명리(중급)	2019.9.4~2019.12.18.	수	19:00~21:00	20	30	150,000	김은영 박명옥
9	관상학(기초)	2019.9.4~2019.12.18.	수	19:00~21:00	30	30		120,000
10	관상학(고급)	2019.9.2~2019.11.4.	월	19:00~21:00	20	20	120,000	이경란
11	불교문화해설사	2019.9.5~2019.12.12.	목	19:00~21:00	20	45	270,000	
12	나무인문학	2019.9.4~2019.12.18.	수	19:00~21:00	20	45	270,000	이경란 공남신
13	부경(釜慶)생활한자	2019.9.4~2019.12.18.	수	10:00~12:00	25	30	150,000	정민자
14	부경(釜慶)생활한자	2019.9.4~2019.12.18.	수	19:00~21:00	25	30		
15	감성 힐링 시낭송	2019.9.4~2019.12.18.	수	19:00~21:00	20	30	180,000	김종희
16	내 사주팔자 바꾸기 비법-실습	2019.9.2~2019.12.9.	월	10:00~12:00	20	30	150,000	조종근
17	내 사주팔자 바꾸기 비법-실습	2019.9.2~2019.12.9.	월	19:00~21:00	20	30		
18	사주심리학(초급과정)	2019.9.6~2019.12.20.	금	10:00~12:00	30	30	150,000	이희상
19	귀에 확 꽂히는 '목소리 자신감'	2019.9.3~2019.12.10.	화	19:00~21:00	15	30	297,000	이형숙
20	사건 중심의 알기 쉬운 한국사 이야기 [신규]	2019.9.6~2019.12.20.	금	19:00~22:00	20	45	225,000	신명호
21	한국 작명학 [신규]	2019.9.3~2019.12.10.	화	19:00~21:00	20	30	150,000	박길훈
22	중장년을 위한 알기 쉬운 스마트폰 활용 [신규]	2019.9.5~2019.12.26.	목	19:00~21:00	30	30	180,000	정재동 김창순

일반교육 프로그램



재테크 교육과정

순번	강좌명	강의			정원	시수	수강료	강사명
		기간	요일	시간				
1	부동산 재테크 아카데미 종합과정	2019.9.3~2019.12.10.	화	19:00~22:00	30	45	300,000	제승욱 외
2	부자들만 아는 월세 재테크 노하우 (실전 수익형 부동산 투자전략)	2019.9.5~2019.12.26.	목	19:00~22:00	40	45	300,000	김민아 외
3	부동산 아카데미 - 쉽게 배운 경, 공매를 활용한 실전 수익형 부동산 투자전략	2019.9.4~2019.12.18.	수	19:00~22:00	30	45	315,000	강병길 외
4	증권대학	2019.9.2~2019.12.9.	월	19:00~21:00	50	30	330,000	김정재
5	3층연금과 보험, 그리고 투자전략 [신규]	2019.9.6~2019.12.20.	금	10:00~12:00	20	30	300,000	최기성

전문 교육과정

순번	강좌명	강의			정원	시수	수강료	강사명
		기간	요일	시간				
1	전문심리상담사(기초)	2019.9.5~2019.12.26.	목	19:00~22:00	20	45	270,000	임은미
2	전문심리상담사(심화)	2019.9.3~2019.12.10.	화	19:00~22:00	20	45	270,000	
3	색채심리상담사2급(기초)	2019.9.3~2019.12.10.	화	19:00~22:00	15	45	225,000	임공미
4	원예치료사 (복지원예사)기초	2019.9.7~2019.12.14.	격주 토	09:30~16:30	25	45	225,000 (재료비별도)	임은애
5	원예치료사 (복지원예사)심화	2019.9.28~2019.12.28.	격주 토	09:30~16:30	20	45		
6	중국차문화다예과	2019.9.3~2019.12.10.	화	10:00~13:00	20	45	225,000	김옥희
7	노래지도강사 1급	2019.9.3~2019.12.10.	화	19:00~21:00	20	30	240,000	안규성 김재국
8	인지재활지도사	2019.9.5~2019.12.11.	목	19:00~21:00	30	30	200,000	김봉성
9	브레인트레이너과정 (뇌를 알면 사람이 보인다)	2019.9.5~2019.12.26.	목	19:00~22:00	20	45	270,000	백형진 정점상 주은경

특별 교육과정

강좌명	강의			정원	시수	수강료
	기간	요일	시간			
제1기 학원 CEO 최고위(ACAC)과정 「부·울·경」	2019.9.3~2019.12.10.	화	09:00~12:00	40	45	1,500,000

※ 부산시학원총연합회/(주)인리치인재교육원과 협약 체결에 의한 특별과정

취득가능 자격증 안내

1. 교육과정 운영기관 정보

기관명	부경대학교 평생교육원	연락처	051)629-6791	소재지	부산광역시 남구 용소로 45
대표자	김영섭	F A X	051)629-6797	홈페이지	http://ps.pknu.ac.kr

※ 해당 자격의 교육과정운영기관(광고주)과 자격관리(발급)기관은 서로 별개임을 안내드립니다.

2. 자격정보 및 자격관리(발급)기관 정보

• 한국국공립대학평생교육원협의회 주관 자격증

과목명	자격명	자격의 종류	등록번호	자격발급기관
전문심리상담사	전문심리상담사 2급	등록(비공인) 민간자격	2009-0307	(사)한국국공립대학평생교육원협의회
색채심리상담사 2급	색채심리지도사 2급		2009-0308	
중국차문화다예과	중국다예사		2014-0036	
생활역학	생활역리상담사 2급		2009-0129	
검정(응시료)	· 자격검정시험 응시료: 45,000원 · 자격증 (재)발급료: 10,000원(자격증서+자격증 카드)			
환불규정	<자격관리운영세칙 제 15조> 1. 응시취소 신청은 시험 시행일로부터 10일 전 오후 6시까지 가능하며, 취소신청 기간 내에 협의회 홈페이지에 응시취소 신청한 자에 한하여 응시료의 100%를 환불 2. 시험 당일 응시취소는 원칙적으로 불가. 단, 시험 당일 천재지변이나 응시자 본인 유고(입원, 직계가족喪) 시에는 시험 시행일 이후 7일 이내에 증명서류를 제출할 경우 취소 및 환불이 가능			
자격관리 기관정보	· 기관명 (사)한국국공립대학평생교육원협의회 · 대표자 오연풍 · 연락처 042-824-3417~8 · 소재지 대전광역시 유성구 대학로 28 흥인타워 505호 · 홈페이지 www.konula.or.kr			

<소비자 알리사항>

1. 상기 전문심리상담사 포함 4개 과정의 자격은 자격기본법 규정에 따라 등록된 민간자격으로, 국가로부터 인정받은 공인자격이 아닙니다.
2. 민간자격 등록 및 공인제도에 대한 상세 내용은 민간자격정보서비스(www.pqi.or.kr)의 '민간자격 소개' 란을 참고하여 주십시오.

• 기타 민간자격증

원예치료사		노래지도강사 1급	
자격명	원예복지사 2급	자격명	노래지도강사 1급
자격의 종류	등록(비공인)민간자격	자격의 종류	등록(비공인)민간자격
등록번호	2008-0243	등록번호	2017-001420
자격발급기관	사)한국원예치료복지협회	자격발급기관	(사)한국연예예술인총연합회 부산지회
검정(응시료)	60,000원	검정(응시료)	50,000원
환불규정	1. 접수 기간 내 취소: 응시료 100% 환불 2. 접수기간 이후 취소 - 시험일 기준 10일전까지 시험 취소 신청 시, 응시료의 70% 환불 - 시험일 기준 전일까지 시험 취소 신청 시, 응시료 50% 환불. 단, 시험취소 신청은 시험 전일 오전 10시까지 가능 - 시험일 기준 당일 이후 환불 불가	환불규정	제17조(수수료) 1. 검정을 받고자 하는 자는 수수료를 납부하여야 함 2. 검정을 받고자 하는 자가 이미 납부한 수수료는 과오납한 경우를 제외하고는 이를 반환하지 아니함 3. 수수료는 현금으로 수납함을 원칙으로 함. 단, 우편환증서, 자기앞수표는 현금으로 간주함 4. 수수료는 원서접수 시에 수납함을 원칙으로 함. 단, 마감일에 수납된 수수료는 마감일로부터 2일 내에 예입함 5. 마감 후에 수납된 현금은 금고에 보관하고 은행에 예입할 때까지 필요한 조치를 취해야 함 6. 수수료에 대한 영수증은 별도 발급하지 않고 수험표로 이를 갈음함. 단, 단체접수의 경우에는 수납총액이 기재된 단체접수 영수증을 발급함 7. 검정수수료는 필기는 30,000원, 실기는 20,000원으로 하고 필기와 실기로 구분하여 소정의 수수료를 납부함
자격관리 기관 정보	· 기관명 사)한국원예치료복지협회 · 대표자 박천호 · 연락처 02-455-0870 · 소재지 서울특별시 광진구 자양변영로 89 (자양3동 227-40번지) 3층 · 홈페이지 www.khta.or.kr	자격관리 기관 정보	· 기관명 (사)한국연예예술인총연합회 부산지회 · 대표자 안규성 · 연락처 051-646-7343 · 소재지 부산시 남구 용소로 78 (대연동 부산예술회관 309호)

인지재활지도사 아카데미		브레인트레이너과정(뇌를 알면 사람이 보인다)	
자격명	인지재활지도사	자격명	브레인트레이너
자격의 종류	등록(비공인) 민간자격	자격의 종류	공인 민간자격
등록번호	2018-000647	등록번호	2008-0392 [공인번호: 교육부 제2016-14호]
자격발급기관	대한자연치유학회	자격발급기관	국제 뇌교육 종합대학원 대학교
검정(응시료)	200,000원	검정(응시료)	필기 40,000원, 실기 45,000원

환불규정	1. 수수료를 과오납한 경우: 과오납 금액 환불 2. 접수기간 중에 접수를 취소한 경우: 검정료의 100% 환불 3. 접수마감일 다음날부터 시험 5일 전까지 접수를 취소한 경우: 검정료의 50% 환불 4. 시험 4일 전부터, 아래 사유를 제외하고 접수 취소 및 환불 불가 ※ 아래 사유의 경우 시험종료 후 30일까지 환불 신청과 증명서류를 제출한 경우에는 100% 환불 가능 ① 본인의 사고, 질병으로 인한 수술 및 입원 - 제출서류: 입원을 입증하는 서류 (입원확인서 또는 진단서 등), 신분증 사본 (단, 입원기간 내 시험일이 포함되어 있어야 함) ② 직계가족 사망의 경우(친가 혹은 처가 측 조부모, 부모, 형제, 자매, 배우자, 자녀에 한함) - 제출서류: 본인과의 가족관계 입증서류(주민등록등본, 가족관계증명서), 사망 입증서류(진단서 등), 신분증 사본 ③ 본인의 결혼: 결혼을 증명할 수 있는 서류 ④ 본인의 해외출장 및 해외파견: 일정 명령 관련 공식 서류, 항공권 사본 등 ⑤ 본인의 입영: 입영을 입증하는 서류 (입영통지서 또는 병역수첩 사본 등 단, 군입대일이 시험일 또는 시험일 이전 이어야 함)		
자격관리 기관 정보	· 기관명 대한자연치유학회 · 대표자 김봉성 · 연락처 010-3454-6215 · 소재지 경상남도 김해시 상동명 여차로 401 1층	자격관리 기관 정보	· 기관명 브레인트레이너 자격검정센터 · 대표자 이승헌 · 연락처 041-529-2790 · 소재지 충청남도 천안시 목천읍 교천지산길 284-88

<소비자 알리사항>

1. 상기 "원예복지사 2급, 노래지도강사 1급, 인지재활지도사" 자격은 자격기본법 규정에 따라 등록된 민간자격으로, 국가로부터 인정받은 공인자격이 아닙니다.
2. 민간자격 등록 및 공인제도에 대한 상세 내용은 민간자격정보서비스(www.pqi.or.kr)의 '민간자격 소개' 란을 참고하여 주십시오.



(48513) 부산광역시 남구 용소로 45 (대연동)

① 향파관 (A15) 3층 행정실, 3층~5층 강의실 ② 누리관 (A13) 음악실 및 무용실 ③ 미래관 (A21) 교육연수원 ④ 장영실관 (C12) 음악실 ⑤ 학술정보관 (E14) 컴퓨터실

승용차별 안내

- 김해공항 → 학교: 낙동대교 → 동서고가도로 → 황령산터널 → 부경대
- 김해시 → 학교: 초선대 → 구포대교 → 산업도로 → 학장동 → 동서고가도로 → 황령산터널 → 부경대
- 양산시 → 학교: 도시고속도로 → 대연램프 → 부경대

주차장 안내

- 해당 수업 건물 위치 확인하신 후, 건물 주변에 주차 가능

도시철도 이용 노선안내

- 1 호선: 고속버스터미널(노포동) → 서면(환승) → 경성대/부경대역
- 1 호선: 부산역 → 서면(환승) → 경성대/부경대역
- 2 호선: 서부시외버스터미널(사상) → 서면(환승) → 경성대/부경대역
- 2 호선: 해운대 → 경성대/부경대역

시내버스 노선안내

- 10, 20, 22, 24, 27, 39, 40, 41, 42, 51, 83, 83-1, 108, 131, 139, 155, 1001, 1003

평생학습을 통해 어울리는 삶이 영그는 곳
부경대학교 평생교육원

